

## रोचक जानकारीहरु

- यिनीहरु २ देखि ४० वर्ष सम्म बाँच्छन् ; औसतमा १०-१२ वर्ष ।
- नेपालमा पाइने भ्यागुताहरुमा साँच्चैको विष ग्रन्थी नहुनाले यिनीहरु विषालु हुँदैनन् तर विश्वभर १७० प्रजातिका विषालु भ्यागुता पाइन्छन्।
- भ्यागुताको समूहलाई 'सेना' भनिन्छ ।
- यिनीहरु आँखा बन्द नगरी सुत्न सक्छन् ।
- यिनीहरुले राती पनि आँखा देख्छन् ।
- यिनीहरुले एकै ठाउँमा बसेर लगभग १८० डिग्रीसम्म हेर्न सक्छन् ।
- भ्यागुताले एक पटकमा ४००० वटा सम्म फुल पार्न सक्छन्।
- भ्यागुताले औसत हप्तामा एक पटक आफ्नो छाला फेर्ने गर्दछन् र निस्केको छाला आफै खान्छन् ।
- छालाको माध्यमबाट पानी सोस्ने हुँदा यिनीहरुले पानी पिउने गर्दैनन् ।
- प्राय भ्यागुताको माथिल्ला दाँतहरु हुन्छन् जसको प्रयोग शिकार समाउनका लागि गर्दछन् ।
- यिनीहरु आफ्नो उचाइ भन्दा २० गुणा माथि उफ्रन सक्छन् ।
- यिनीहरु नुनिलो पानी भएको वा समुन्द्री क्षेत्रमा बस्दैनन् ।
- नेपालमा पाईने सबैभन्दा सानो भ्यागुताको प्रजाति माइक्रोहाइला हो जुन हातको बुढी औँला भन्दा सानो हुन्छ ।



## पाहाको संरक्षण गरौं, किसानको भलो चिताऔं

थप जानकारीको लागि  
सुमन सापकोटा  
प्रकृतिका साथीहरु  
काठमाण्डौं, नेपाल

sapkota\_suman@outlook.com  
friendsofnature2005@gmail.com



# पाहाको संरक्षण अब हाम्रो दायित्व



संरक्षणका लागि अनुरोध



Friends of Nature (FON) Nepal

प्रकृतिका साथीहरु  
काठमाण्डौं, नेपाल

Email: [friendsofnature2005@gmail.com](mailto:friendsofnature2005@gmail.com)

<https://fonnepal.org/>



## परिचय

- भ्यागुता पानी र जमिन दुवै ठाउँमा बस्न सक्ने उभयचर प्राणी हुन् ।
- वन, खेतबारी, पोखरी, सिमसार क्षेत्र, खोला तथा खोल्साहरु यिनीहरुको वासस्थान हो ।
- नेपालमा करिब ५७ प्रजातिका भ्यागुताहरु पाइन्छन् जसमध्ये ११ प्रजाति रैथाने हुन् ।
- यिनीहरु मांसाहारी जीव हुन् ।
- नेपालमा करिब ४१०० मि. सम्मको उचाइमा भ्यागुताको अभिलेख गरिएको छ ।
- पाहा प्रजातिका भ्यागुतालाई मानिसले खाने गर्छन्।

## भ्यागुताको महत्व

- भ्यागुताको छालाले वातावरणमा भएका विषाक्त रसायनहरुलाई छुट्टाउने हुँदा, यसलाई वातावरणको सूचक पनि भनिन्छ ।
- चेपागाँडा (भ्यागुताको बच्चा) ले सडेगलेको पात, पानीभिन्न मरेको जनावर, लामखुटेको लार्भा उपभोग गरि पानी सफा राख्छ र रोग फैलिनबाट जोगाउँछ ।
- खेतीबाली नष्ट गर्ने किराफट्याटङ्ग्रा खाने भएकाले यसलाई किसानको साथी पनि भनिन्छ ।
- भ्यागुता विभिन्न जीवहरुको लागि आहारा पनि हो ।

## संरक्षणका चुनौती

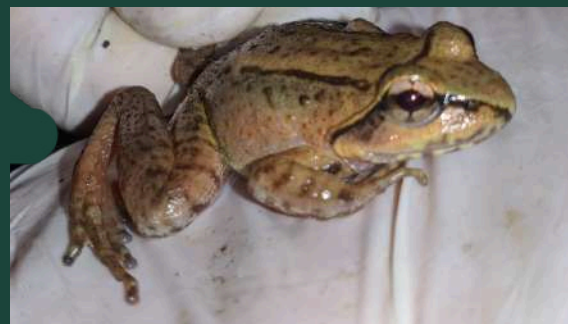
- अवैध शिकार र व्यापार
- अध्ययनका लागि बढ्दो प्रयोग
- वासस्थानको विनाश
- प्रदुषण
- विषादीको प्रयोग



## नेपालमा पाइने विभिन्न पाहा प्रजाति

### सिन्दुरे पाहा (*Nanorana rostandi*)

- प्राय काँडधारी वन वरपरको जलाशयमा पाइने
- समुद्री सतहबाट करिब २२००-३५०० मिटरको उचाईमा पाइने
- मासु तथा औषधीको लागि धेरै मारिने हुँदा सर्वेदनशील भएको
- भालेको लम्बाई ३४.५-५६.५ मि.मि. र पोथीको लम्बाई ५१.०-६५.० मि.मि. सम्म हुने
- नेपाल र तिब्बतमा मात्र पाइने



### मन पाहा (*Nanorana liebigii*)

- प्राय खस्रु र काँडधारी वन वरपरको जलाशयमा पाइने
- समुद्री सतह देखि १५०० मिटर भन्दा माथिको उचाईमा पाइने
- मासुको लागि अत्यन्त धेरै शिकार गरिने
- भालेको लम्बाई ५३.५०-१२३ मि.मि. र पोथीको लम्बाई ६१.५-११७ मि.मि. सम्म हुने
- नेपाल, भारत र चिनमा प्रशस्त पाइने



### सानो पाहा (*Nanorana minica*)

- वन जंगल वरपरको खोल्सा र पोखरीहरुमा पाइने
- समुद्री सतह देखि करिब १००० मिटर भन्दा माथिको उचाईमा पाइने
- सानो आकारको हुने र झट्ट हेर्दा पाहा जस्तो नदेखिने
- भालेको लम्बाई २७-३६.५ मि.मि. र पोथीको लम्बाई ३०.५-४१ मि.मि. सम्म हुने
- नेपाल र भारतमा मात्र पाइने

